

## 5

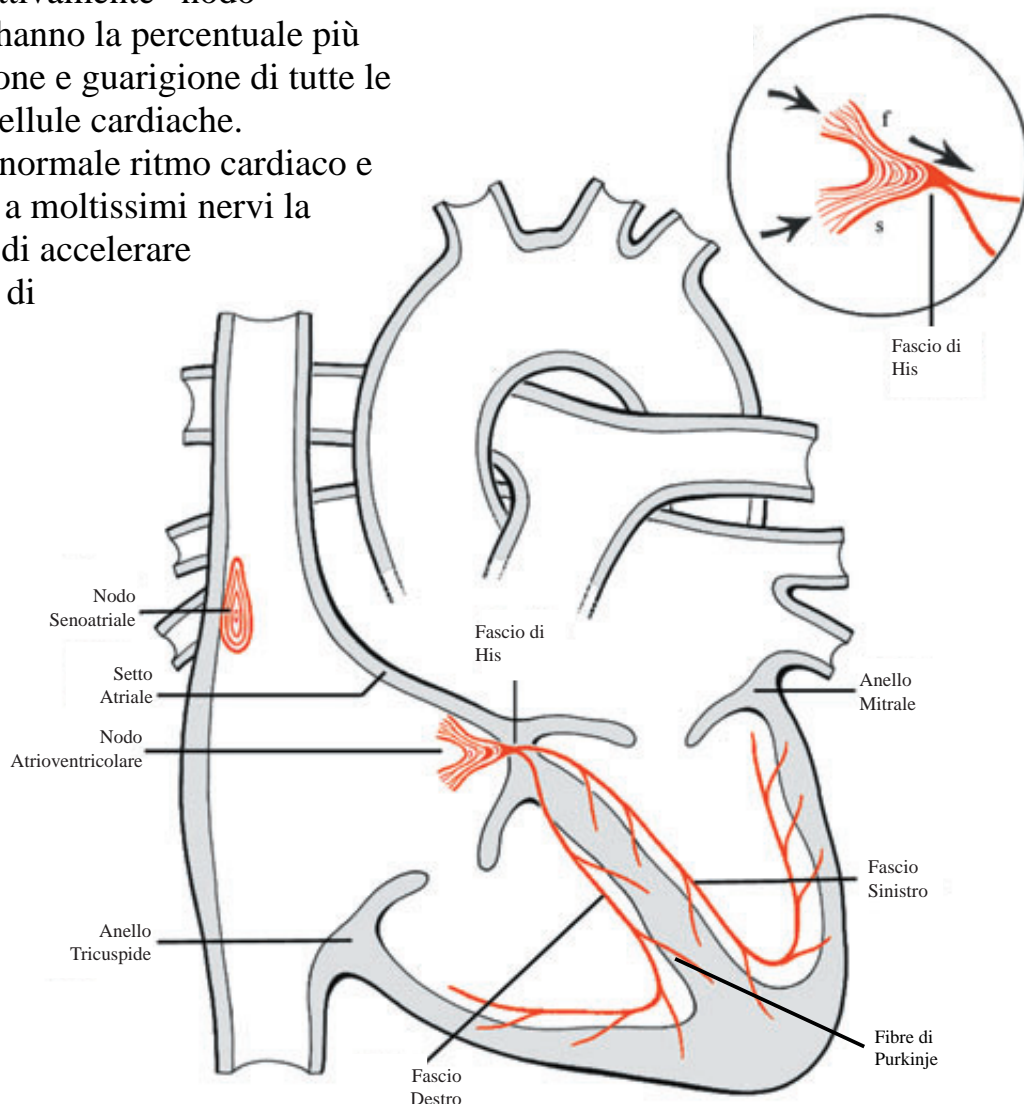
ARITMIE E  
PACEMAKER

Il cuore ha il suo sistema elettrico complesso. In certi casi esso potrà presentare danni primari mentre il cuore è per il resto perfettamente normale, o potrà diventare anormale in seguito a malattie cardiache congenite o acquisite, o dopo un'operazione.

Le cellule specialistiche raggruppate nel punto di incontro fra la vena cava superiore e l'atrio destro vengono chiamate collettivamente "nodo senoatriale" e hanno la percentuale più alta di attivazione e guarigione di tutte le altre normali cellule cardiache.

Controllano il normale ritmo cardiaco e sono collegate a moltissimi nervi la cui funzione è di accelerare (simpatetici) o di

rallentare il cuore (parasimpatetici/ vaghi). L'attività elettrica proveniente dal nodo senoatriale si diffonde per tutto l'atrio provocando la contrazione degli atri stessi. Il segnale passa quindi per una "scatola di raccordo" detta *nodo atrioventricolare*, che si trova sul fondo dell'atrio destro. Dopo una pausa di circa due decimi di secondo il segnale viene rapidamente trasmesso al ventricolo mediante un



CIRCUITO ELETTRICO NORMALE